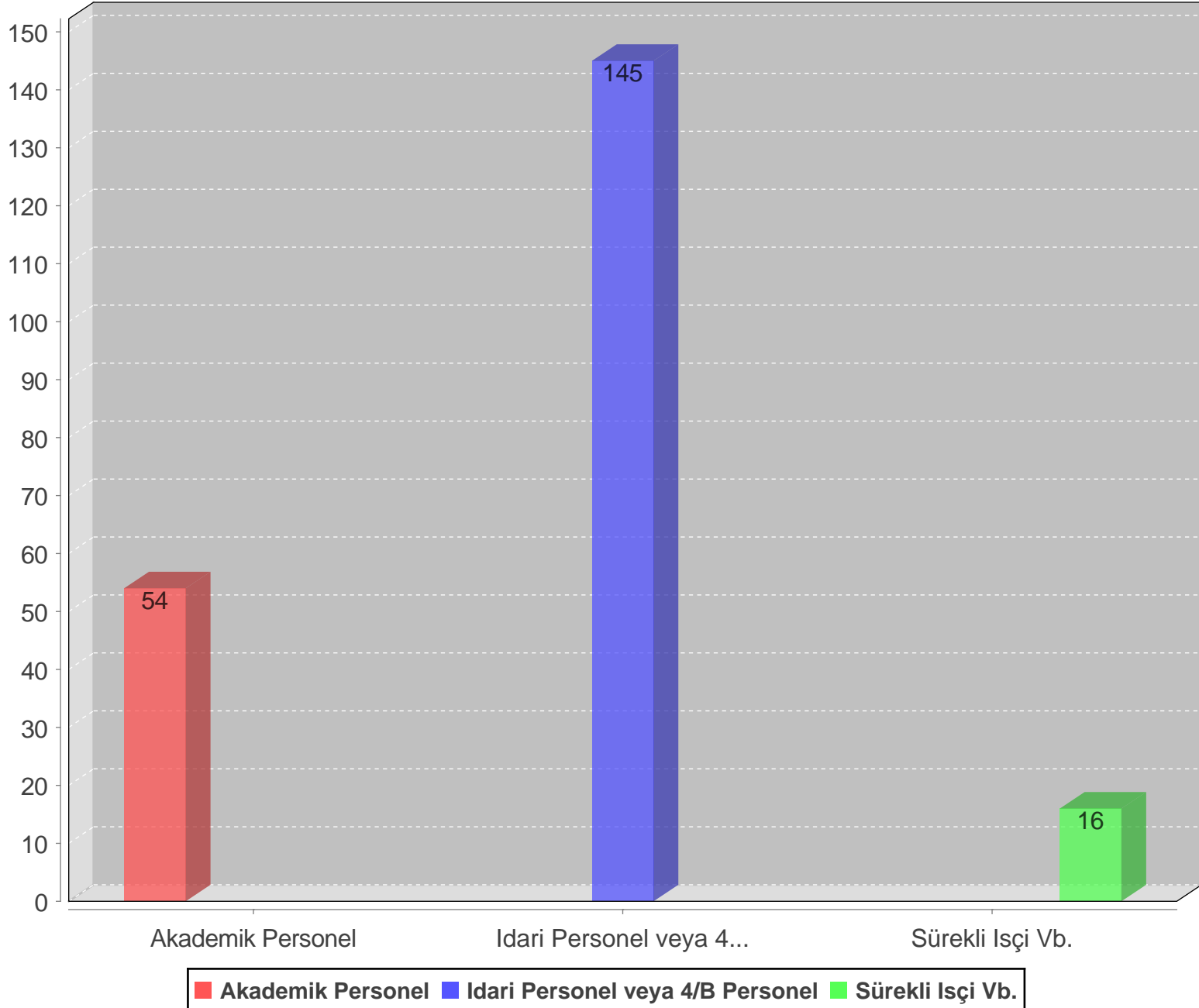
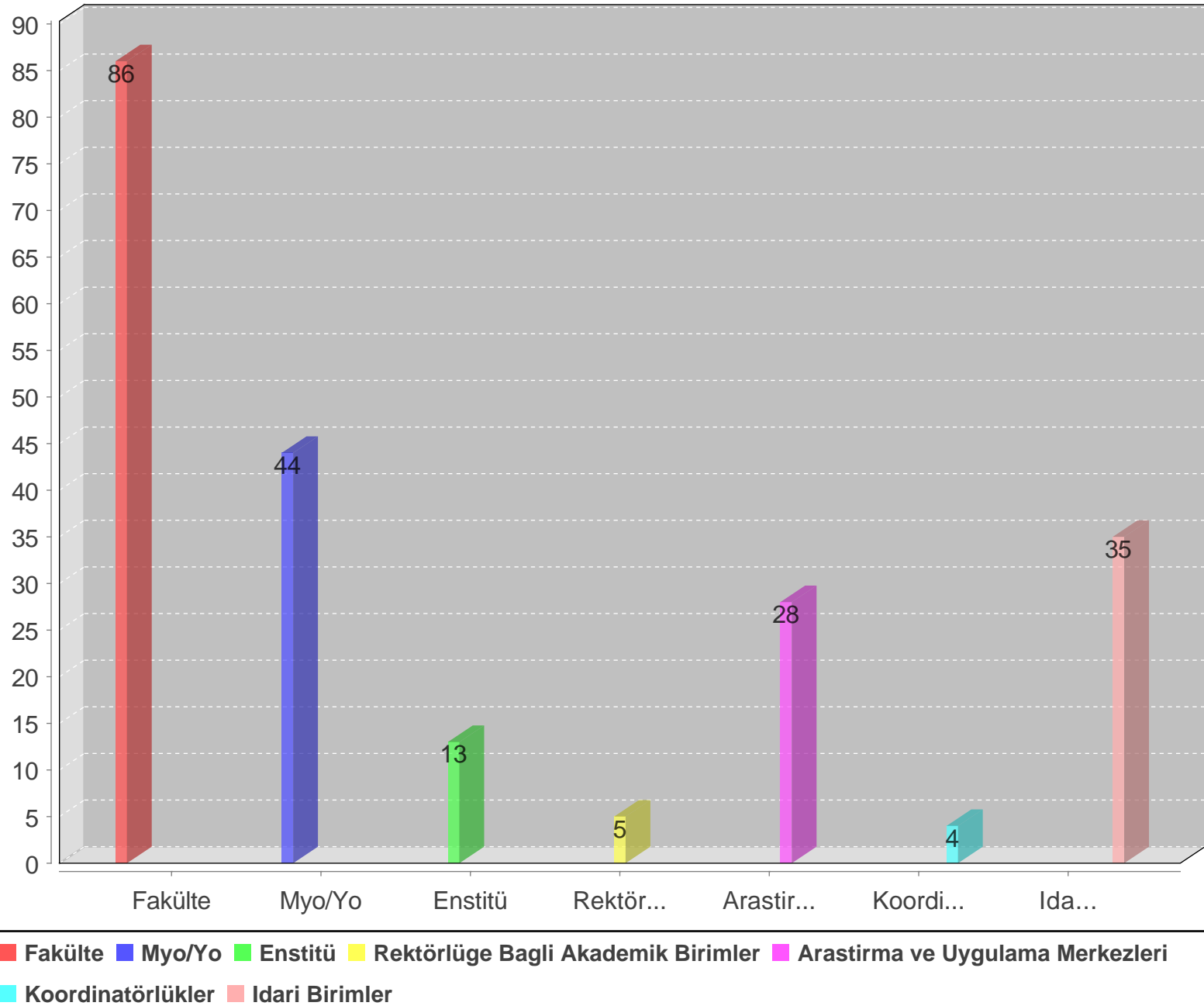


## PERSONEL ANKET SONUÇLARI

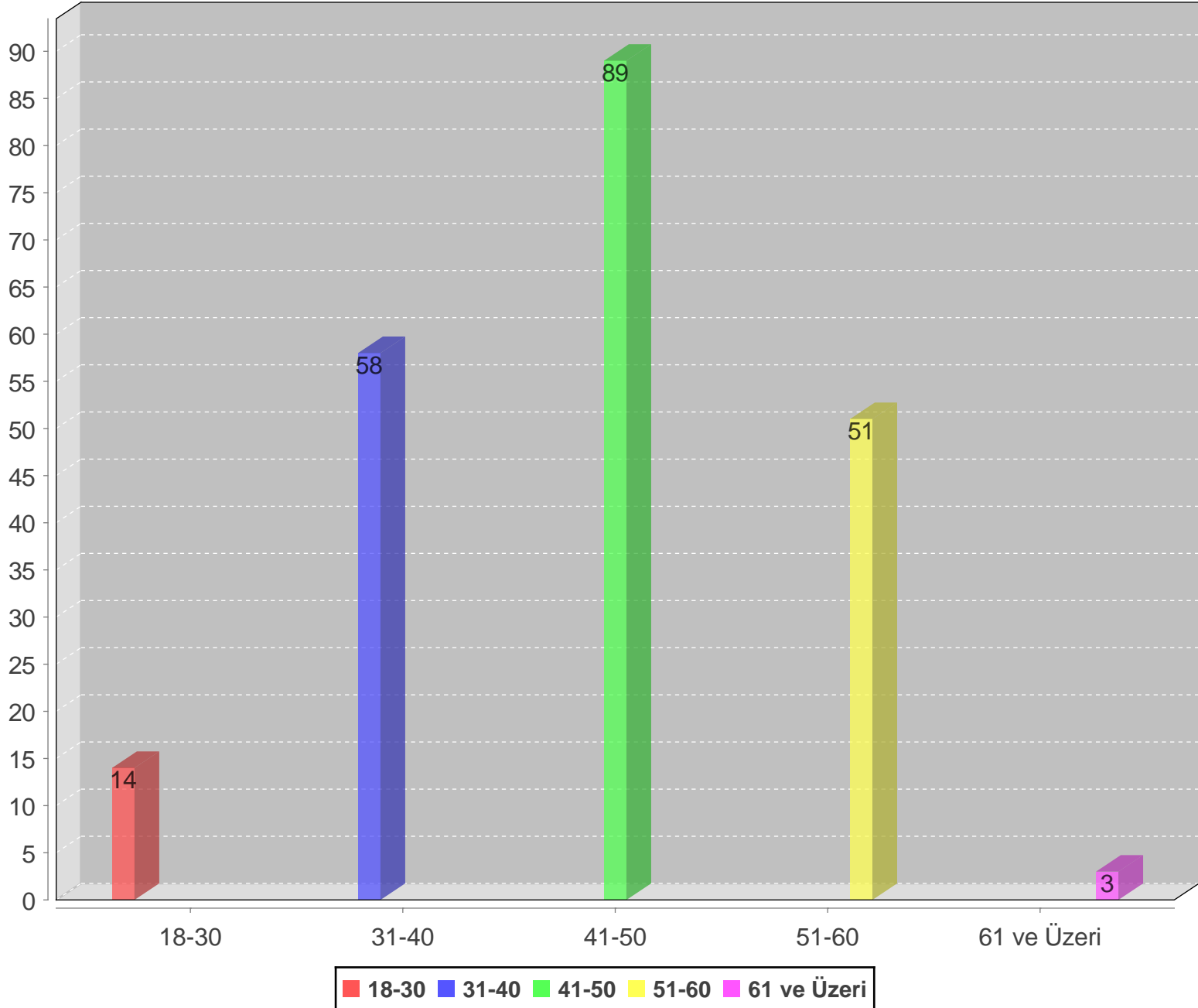
STATÜNÜZ	
Akademik Personel	54
Idari Personel veya 4/B Personel	145
Sürekli İşçi vb.	16



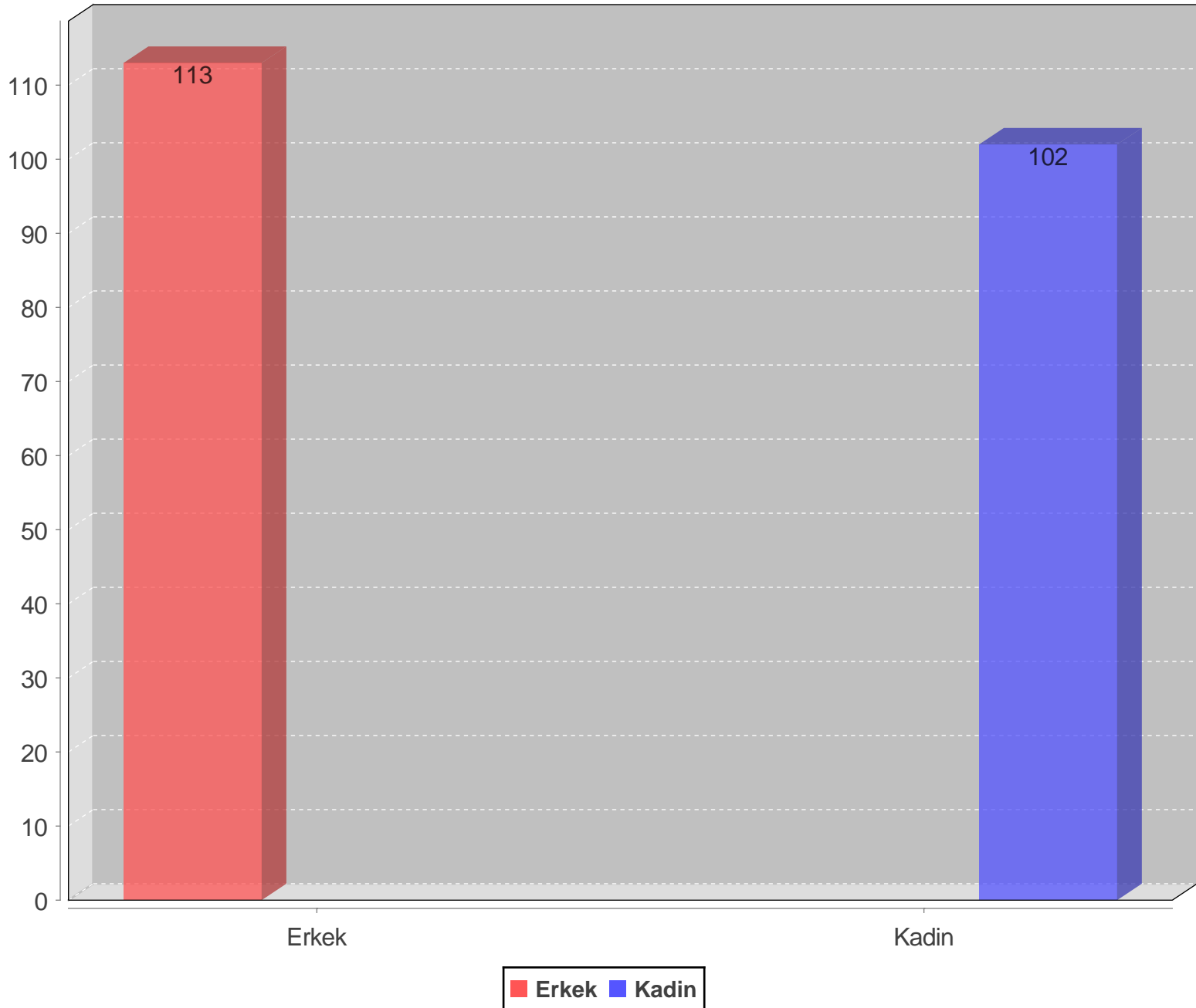
GÖREV YERİNİZ	
Fakülte	86
Yüksekokul/Meslek Yüksekokulu/Konservatuvar	44
Enstitü	13
Rektörlüğe Bağlı Akademik Birimler	5
Arastirma ve Uygulama Merkezleri	28
Koordinatörlükler	4
Idari Birimler	35



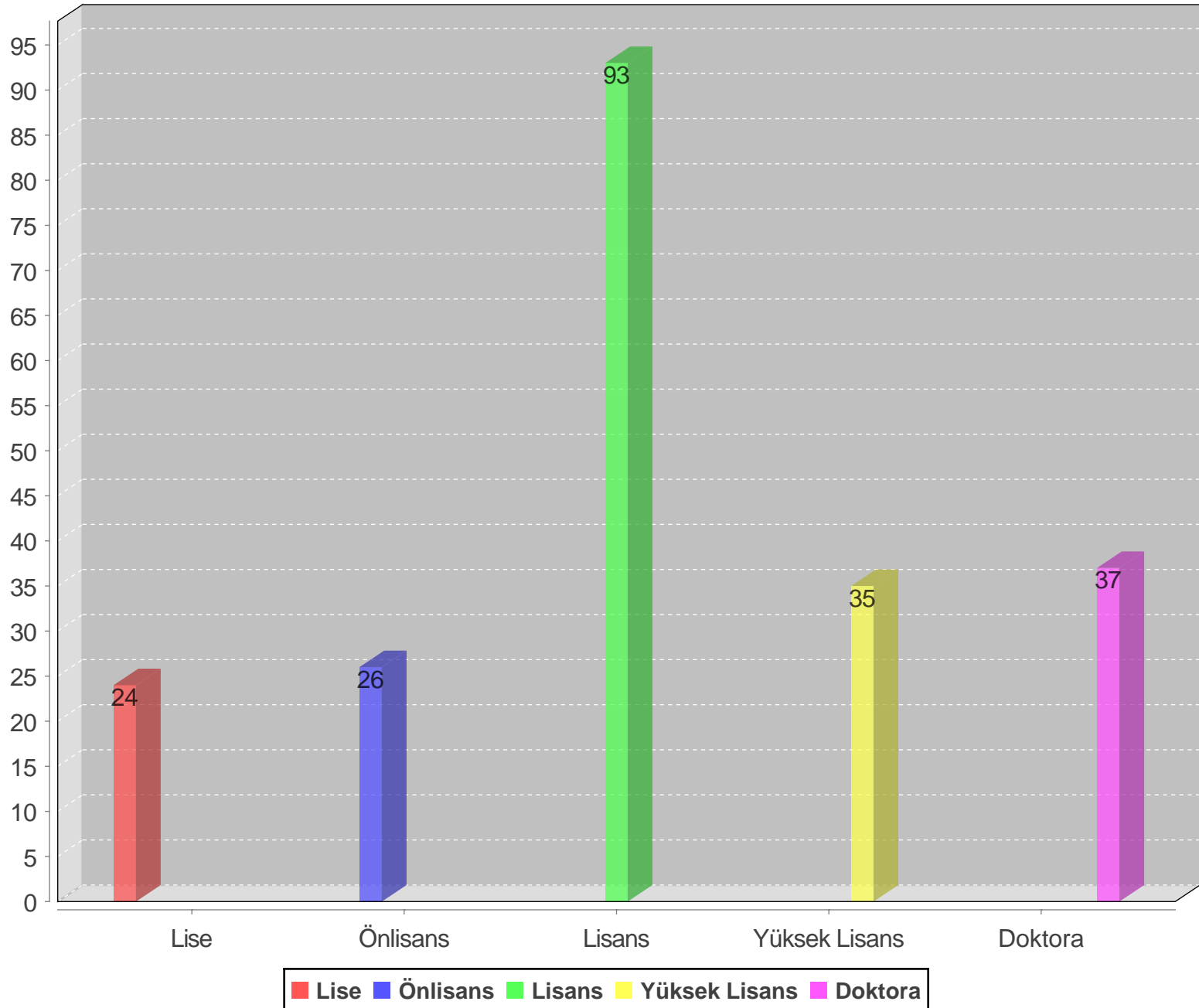
YAS	
18-30	14
31-40	58
41-50	89
51-60	51
61 ve Üzeri	3



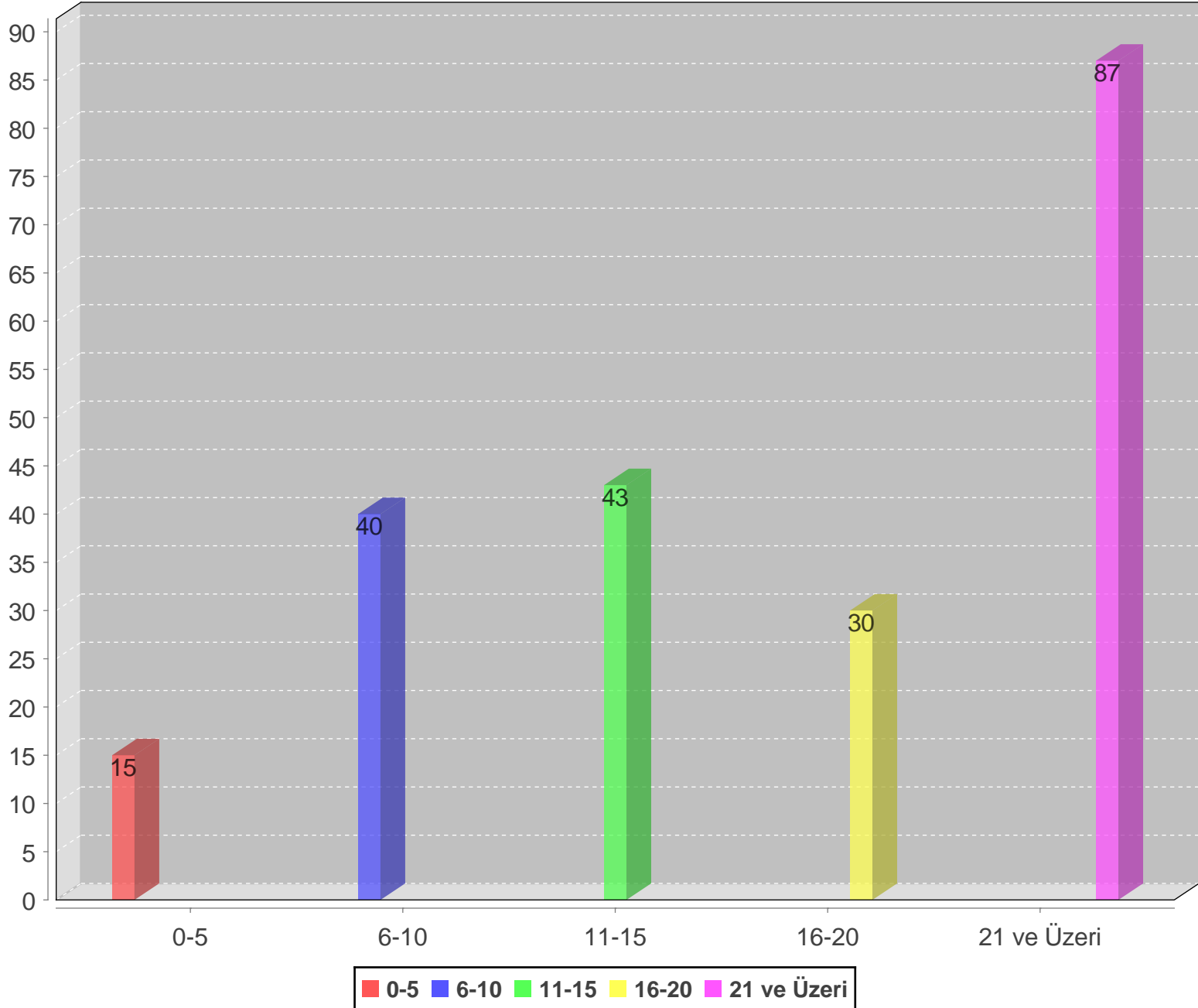
CINSİYET		
Erkek		113
KADIN		102



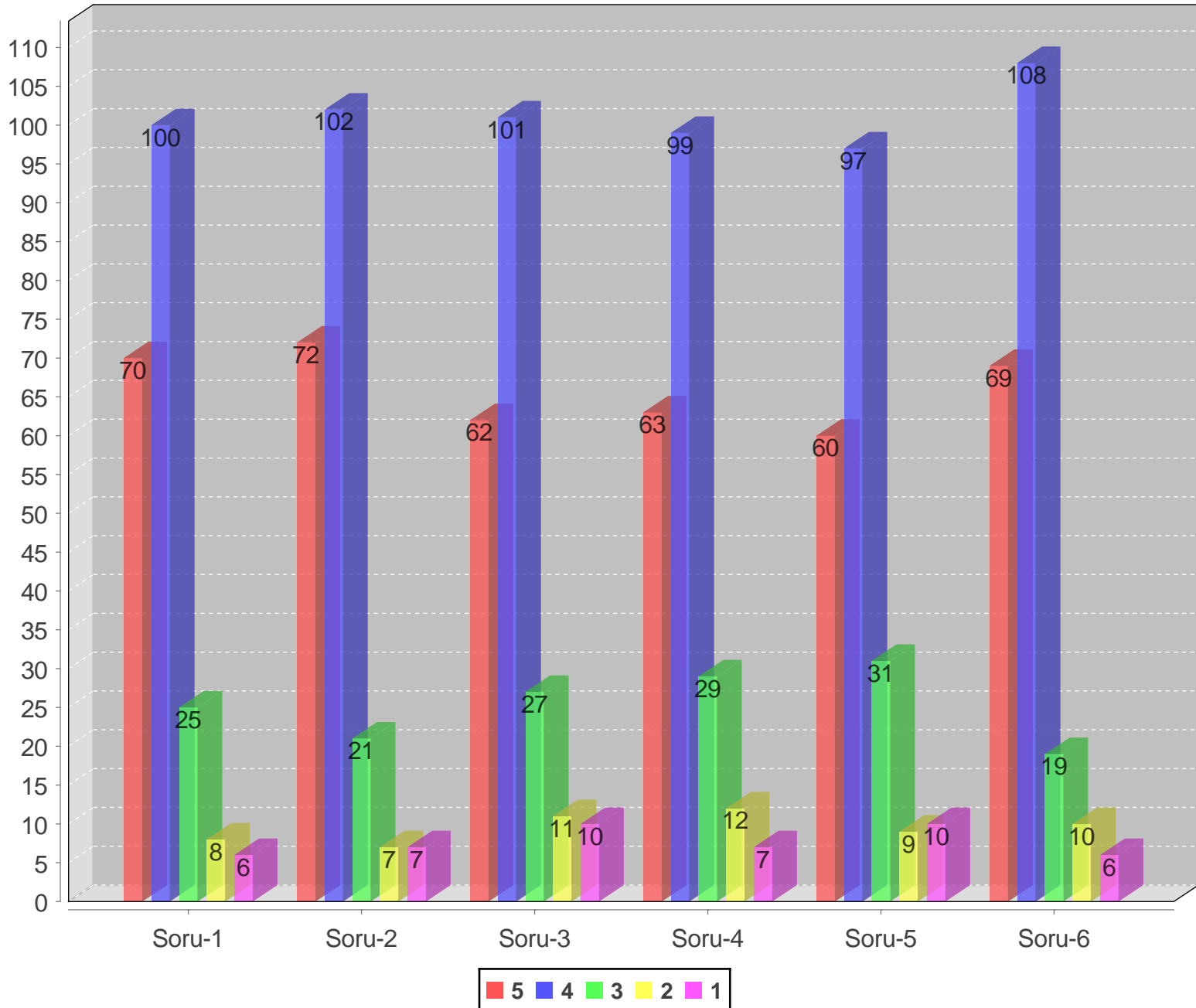
EGITIM DURUMU	
İlkokul	0
Ortaokul	0
Lise	24
Önlisans	26
Lisans	93
Yüksek Lisans	35
Doktora	37



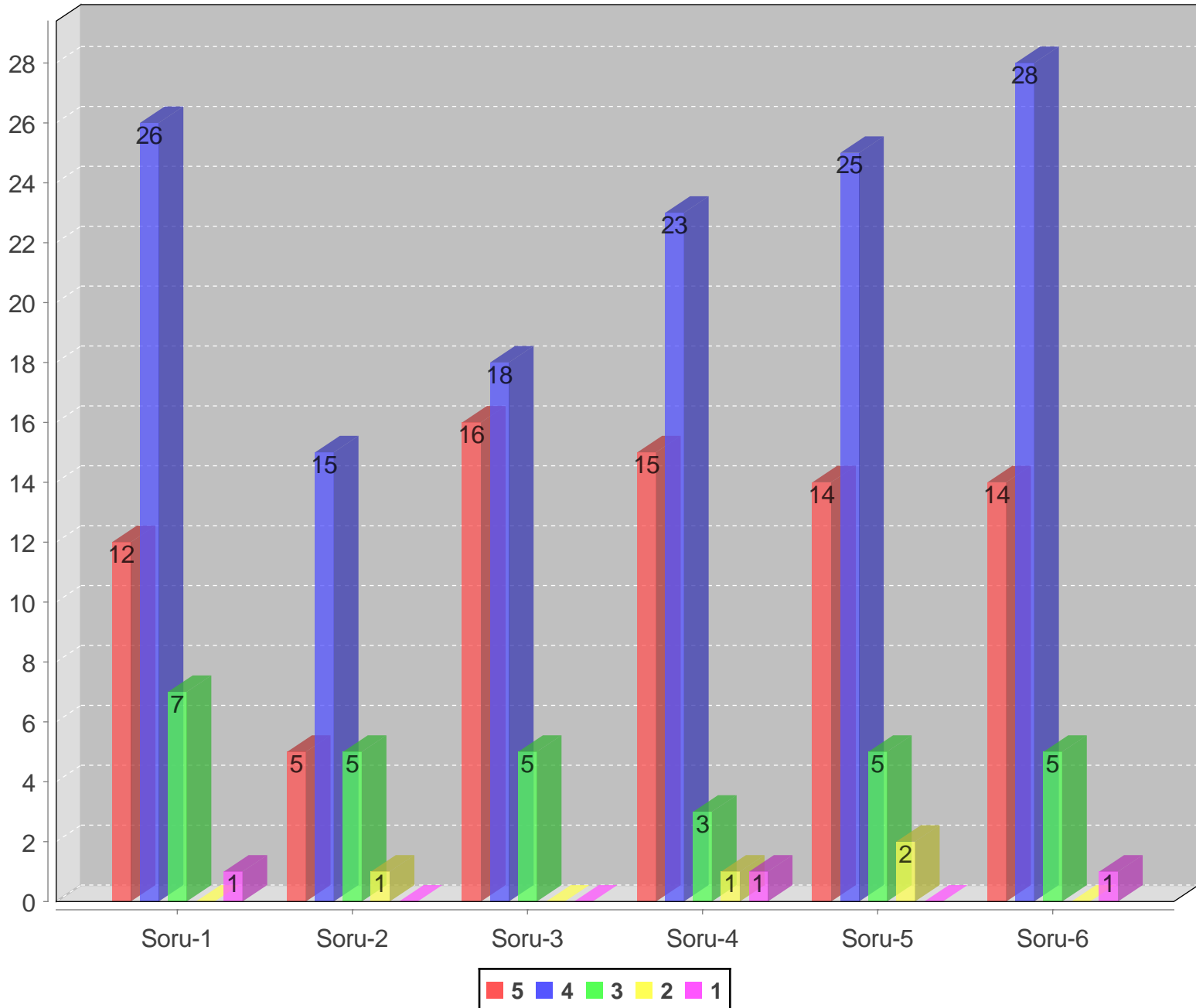
HİZMET YILI	
0-5	15
6-10	40
11-15	43
16-20	30
21 ve Üzeri	87



PERSONEL DA RE BA KANLI I	5	4	3	2	1
1 -PDB personeline kolayca ula abiliyor musunuz?	70	100	25	8	6
2 -Telefon veya yüzyüze ileti imde PDB personeli yeterince yardımcı oluyor mu?	72	102	21	7	7
3 -PDB web sayfası ihtiyaç duydu unuz bilgilere ula manız için yeterli mi?	62	101	27	11	10
4 -PDB'nın duyuru ve ilanlar ile ilgili bilgilendirmeleri sizin için yeterli mi?	63	99	29	12	7
5 -PDB hizmetleri ile ilgili KYK doküman ve formlarını kullanım kolaylı ı açısından de erlendiriniz.	60	97	31	9	10
6 -Personel Bilgi Sisteminden (PBS) memnun musunuz?	69	108	19	10	6
<b>MEMNUNİYET ORANI:</b>	<b>%79,73</b>				

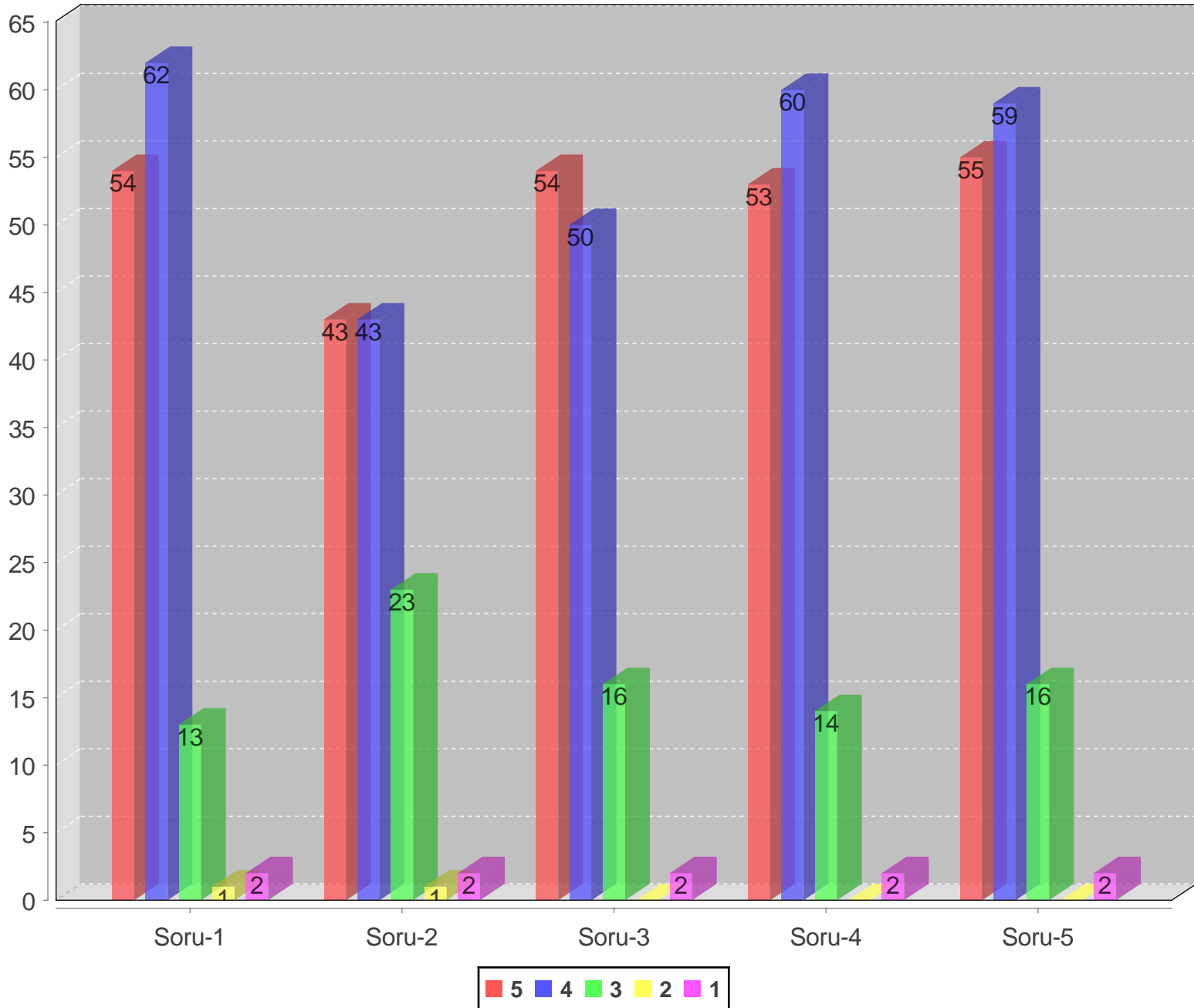


AKADEMİK PERSONEL ÜBE MÜDÜRLÜĞÜ	5	4	3	2	1
1 -Hizmet Belgesi Talepleri	12	26	7		1
2 -Emeklilik İşlemleri	5	15	5	1	
3 -Pasaport İşlemleri	16	18	5		
4 - İlgili Makama Yazı İşlemleri	15	23	3	1	1
5 -Öğrenim ve Hizmet Değerlendirme İşlemleri	14	25	5	2	
6 - İlan Başvuru ve Atama İşlemleri	14	28	5		1
<b>MEMNUNİYET ORANI:</b>	<b>%85,08</b>				

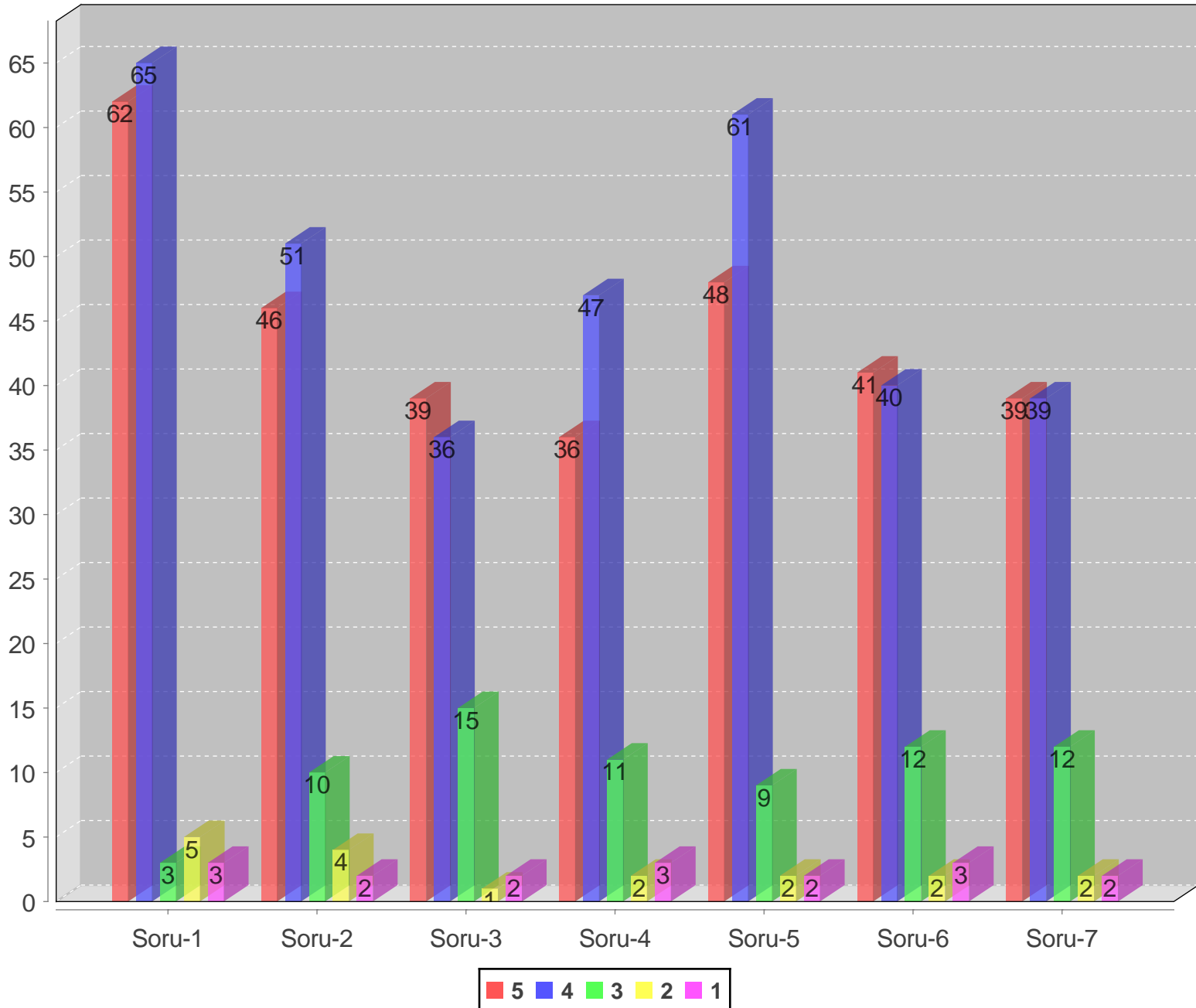




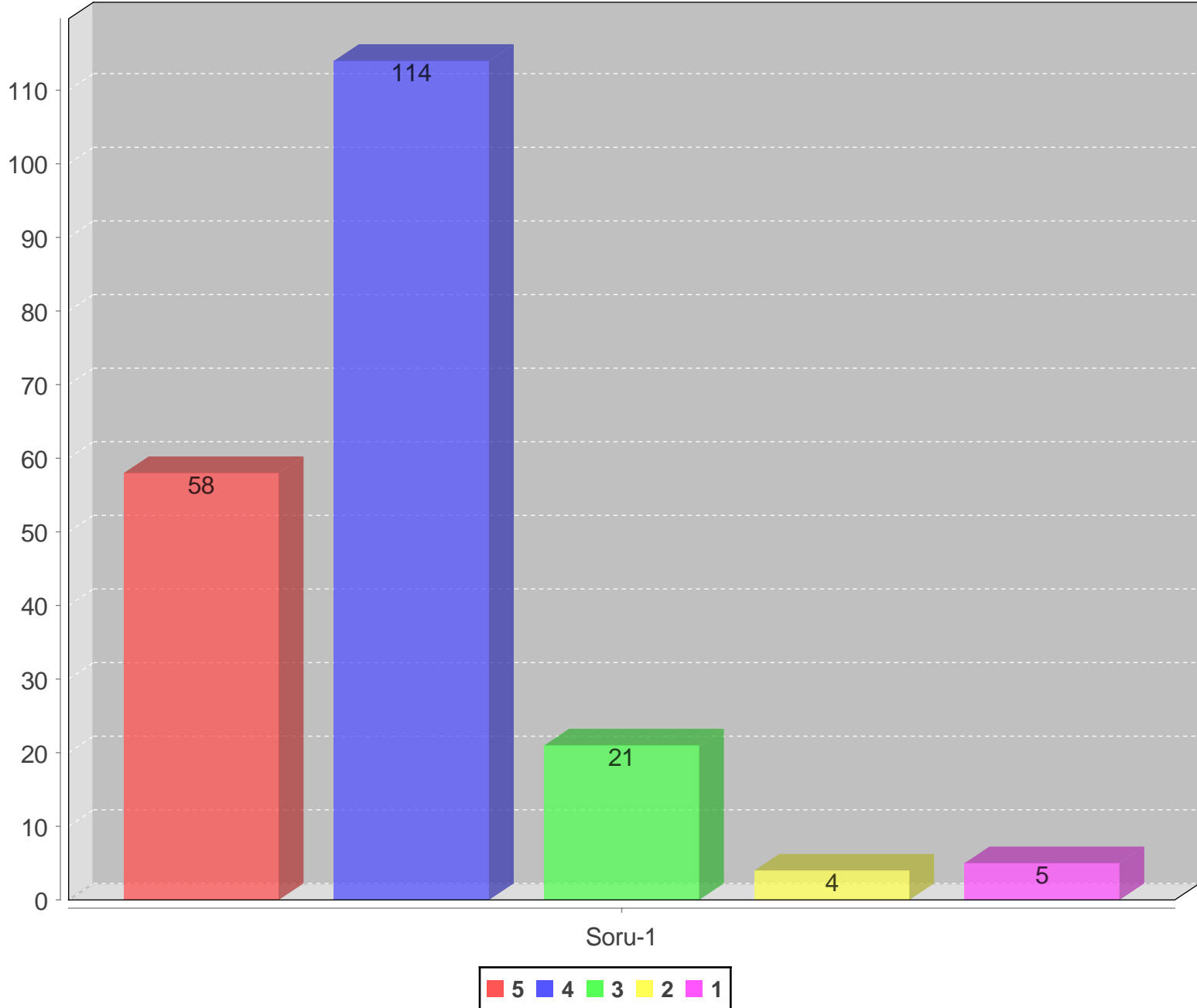
DAR PERSONEL UBE MÜDÜRLÜ Ü	5	4	3	2	1
1 -Hizmet Belgesi Talep lemleri	54	62	13	1	2
2 -Emeklilik lemleri	43	43	23	1	2
3 -Pasaport lemleri	54	50	16		2
4 - İgili Makama Yazı lemleri	53	60	14		2
5 -Ö renim ve Hizmet De erlendirme lemleri	55	59	16		2
<b>MEMNUNİYET ORANI:</b>	<b>%85,01</b>				



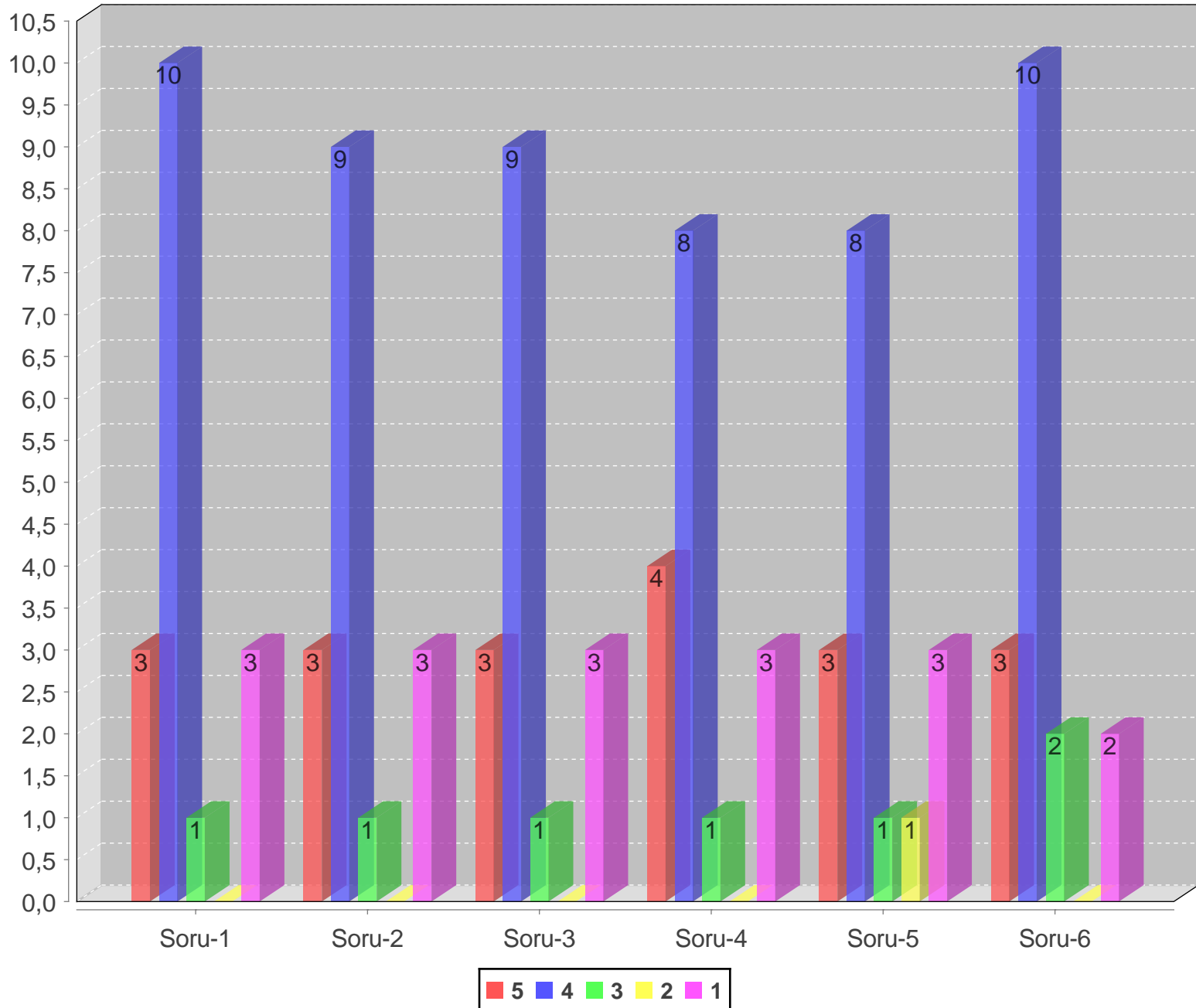
TAHAKKUK UBE MÜDÜRLÜ Ü	5	4	3	2	1
1 -Maa lemleri	62	65	3	5	3
2 -Ek Ders Ödemesi lemleri	46	51	10	4	2
3 -Emeklilik lemleri	39	36	15	1	2
4 -Yolluk lemleri	36	47	11	2	3
5 - İgili Makama Yazı lemleri	48	61	9	2	2
6 -Do um Yardımı lemleri	41	40	12	2	3
7 -Bireysel Emeklilik lemleri	39	39	12	2	2
<b>MEMNUNİYET ORANI:</b>	<b>%85,87</b>				



H ZMET Ç E T M UBE MÜDÜRLÜ Ü	5	4	3	2	1
1 -Hizmet çi E itim ube Müdürlü ünün faaliyetlerinden memnun musunuz?	58	114	21	4	5
<b>MEMNUNİYET ORANI:</b>	<b>%85,15</b>				



Ç ÜBE MÜDÜRLÜ Ü	5	4	3	2	1
1 -Maa leri	3	10	1		3
2 -Sosyal yardımlara (evlilik, askerlik, ölüm vb ödemeler) ait ödeme i lemleri	3	9	1		3
3 - İgili makama yazı i lemleri	3	9	1		3
4 -Bordro talepleri i lemleri	4	8	1		3
5 -Mesai, fazla mesai, tatil ve bayram ödemesine ili kin i lemler	3	8	1	1	3
6 -Tediye ve ikramiyelerin ödeme i lemleri	3	10	2		2
<b>MEMNUNİYET ORANI:</b>	<b>%74,49</b>				



## GÖRÜ VE ÖNER LER

### PERSONEL DA RE BA KANLI I

- \* Hiçbir birimde bir idari personel aynı birimde 10 yıldan fazla çalı mamalı, yerine genç dinamik personeli yeti tirip farklı bir birimde tazelenme fırsatı yaratılmalı
- \* .
- \* Personel servislerinin tekrar hizmete sunulmasını talep ediyorum. Te ekkür ederim.
- \* Personel servis araçlarının tekrar personel hizmetine sunulması..
- \* telefonlara bakılması, bakılamadı ı durumlarda geri dönülmesi, i ve i lemlerin hızlıca olması adına çok önem arz etmektedir.
- \* Ellerinize sa lık, kolaylıklar dilerim.
- \* Hayır
- \* yok
- \* Genel olarak memnunum
- \* \_
- \* .
- \* BEN BU ANKET DOLDURUYORSAM DEMEK K MERS N ÜN VERS TE HASTANES ÇALI ANI OLDU UMU H SSETT M NEDEN B Z PAGO DAH L NDE ÇALI IYORUZDA D ER B R MLERDE YOK HAFTADA 45 SAAT ÇALI IYORUM AYNI MEMUR OLMAYANLAR Ç KADROSUNDA ÇALI ANLAR 40 SAAT ÇALI IYOR. B Z HASTANE ÇALI ANLARI OLARAK ZERRE H Ç B R EYDE HAKKIMIZ YOK VE SANK BA KA ÜLKEN N ÇALI ANI G B H SSED YORUZ..TO LANTI SORDUK PERSONEL UBE MÜDÜRÜ SELMAN BEYE SORDU UMUZDA PAGO S STEM N PAGONUN NE OLDU UN DAN B LE HABER YOKK .CEVAP B LE VEREMED UBE MÜDÜRÜ.BEN M ÖNER M TÜM PERSONELLER AYNI ARTLARDA ÇALI MALI Ç 45 SAAT SE TÜM Ç ARKADA LAR 45 ÇALI MALI.
- \* HASTANE ÇALI ANLARI ARASINDAK ÇALI MA SAATLER DÜZENS ZL N N DÜZELT LMES VE PAGO S ML ÇALI MA S STEM N N KALDIRILMASI. MESA ÜCRETLER N N AYLIK OLMASI
- \* Te ekkür ederim.
- \* T k. eder iyi çalı malar dilerim
- \* Anketlerde görev alanımız dı ındaki sorularda de erlendirme yapılmasını istiyor. kaydet butonuna basınca bo alan bırakmayınız uyarısı vermekte.
- \* Memur istihdamı yerine yapay zeka destekli bir sisteme geçilmesi personel maa ı için ayrılan bütçenin ara tırmaya ( üniversitelerin amacı da zaten budur diyebiliriz) yönlendirilmesinin faydalı olaca ına inanıyorum.
- \* Gayet yeterli te ekkürler
- \* Fikrim yok

### AKADEM K PERSONEL UBE MÜDÜRLÜ Ü

- \* Genel olarak memnunum. pasaport i lemimde karalama yaptıkları için i lem yapamamı tırm. Oda personel yetersizli inden kaynaklandı.

\* Te ekkür ederim.

\* görüşüm olumludur. İmiz düstü ünde iyi niyetle ilgilenmektedir

## **DAR PERSONEL UBE MÜDÜRLÜ Ü**

\* dari Personel ube Müdürlü ünden almı oldu um hizmetten gayet memnunum.

\*

\* telefonlarımıza cevap verilmiyor. geri dönüş yapılmıyor.

\*

\* Çalışmaları benim için yeterli

\* lerinin çok iyi yapıyorlar.

\* LG L VE AYDINLATICI BULDUM

## **TAHAKKUK UBE MÜDÜRLÜ Ü**

\* BELGEYE ULA İMİN HIZLI OLMASI AÇISINDAN PERSONEL MAA İNİN KADROSUNUN BULUNDU U YER DE L, GÖREVLEND R LD B R MDEK TAHAKKUK TARAFINDAN YAPILMASINI VEYA YAPILAMIYORSA GÖREVLEND R LD B R M TARAFINDAN ÇIKTI VE ONAY ALAB LMES N TALEP ED YORUM.

\* Tahakkuk ube Müdürlü ünden almı oldu um hizmetten çok memnunum, bu birimde çalış an tüm arkadaş ların ellerine sağlık.

\*

\* Çok Te ekkür Eder, Kolaylıklar Dilerim.

\* Henüz bir görüş mem olmadı bu konularda

\*

\*

\* Te ekkür ederim.

\* memnunum

\* SORULARIM YANITLANDI

\* büyük bir özveriyle sorunları haletmektedir

## **HİZMET ÇE TİM UBE MÜDÜRLÜ Ü**

\* Hizmet çei E itim ube Müdürlü ünden almı oldu um hizmetten gayet memnunum.

\* İkyardım e itimi verilmesini rica ederim.

\*

\* Verilen tüm hizmetler için te ekkür ederim

\* Çok te ekkür eder, kolaylıklar dilerim.

\* Hayır

\* Düzenli zaman aralıklarında e itim almak istiyoruz.

\* yok

\* Genel olarak memnunum

\*

\*

- \* Te ekkür ederim.
- \* T k. eder iyi çalı malar dilerim
- \* Yeterli hizmet içi e itim yok.
- \* e itimler gayet iyi
- \* GAYET LG L VE AYDINLATICI
- \* Sorunların çözümüne duyarlılıkla yakla maktadır.

## Ç ÜBE MÜDÜRLÜ Ü

- \* yok
- \* MESA LER NEDEN 2 AYDA B R ÖDEN YOR AYNI KURUMUN ÇATISI ALTINDA ÇALI TI IMIZ VE HER B R M N FARKLI OLMASINDAN DOLAYI H Ç MEMNUN DE L M MERS N ÜN VERS TES SA LIK ARA TIRMA UYGULAMA MERKEZ NDE ÇALI IYORUM MEAS LER M 2 AYDA B R ALMAK STEM YORUM . KAMPÜSTE AYNI YAPAN ARKADA LARIM HER AY MESA S N ALIRKEN BEN 2 AYDA B R ALMAK STEM YORUM.
- \* MESA ÜCRETLER KAMPÜS ÇALI ANLARI HER AY ALIRKEN HASTANE PERSONELLER NEDEN K AYDA B R ALMAKTADIR?  
YEMEK ÜCRETLER KAMPÜS ÇALI ANLARI G B HASTANE ÇALI ANLARIDA MAA ININ Ç NE NEDEN YATMIYOR?  
KAMPÜS ÇALI ANLARINDA PAGO ÇALI MA S STEM YOK! HASTANE PERSONELLER NDE NEDEN PAGO ÇALI MA S STEM VAR? PAGO S STEM YÜZÜNDEN HER AY ORTALAMA 30 SAAT FAZLA ÇALI ILIYOR.  
HASTANE ÇER S NDE Ç STATÜSÜNDE OLUPTA ÇALI MA SAAT OLARAK FARKLILIKLAR MEVCUT; ÖRNE N YATAKLI SERV S SEKRETERLER 08.00-17.00 ÇALI IP Ö LEN B R SAAT MOLA YAPARKEN, POL KL N K SEKRETERLER VE HASTANE ÇER S NDE SÜREKL Ç STATÜSÜNDEK BA KA OF S ÇALI ANLARIDA AYNI EK LDE ÇALI IRKEN, TEM ZL K,HASTA BAKICI VE GÜVENL K GÖREVL LER NEDEN DAHA FAZLA ÇALI TIRILIP PAGOYA BORCUNUZDAN DÜ TÜK YAPILMAKTADIR. 12 SAAT ÇALI IP 11 SAAT ÇALI MA SAAT G R LMEKTE VEYA 9,5 SAAT ÇALI TIRILIP 9 SAAT G R LMEKTED R ?
- \* T k. eder iyi çalı malar dilerim
- \* KES NT VE ÖDEME LE LG L NET B R B LG ALAMIYOORUZ. MESA LER N 2 AYDA B R ÖDENMES N DEN MEMNUN DE L M .
- \* ube Müdüründen tüm idari personeliyle özverili ve ilgili yakla ımlarıyla çözüm odaklı sonuçlar alıyorum, çok memnunum.

## PERSONEL BILGI SISTEMI

- \* .
- \* Sistem üzerinden emeklilik ile ilgili hesaplamaların yapılabilmesi.
- \* Ellerinize sa lık, kolaylıklar dilerim.
- \* Hayır
- \* yok
- \* kullanmadı ım içim yorum yapamıyorum
- \* -

- \* .
- \* ADALETLİKLERDE ÇALIŞAN SAATLERİN TÜM PERSONELLERİN AYNI OLSUN YETERLİ
- \* Teşekkür ederim.
- \* Çok isterdim iyi çalışmalar dilerim
- \* Sürekli işçilerin yıllık izinleri yıl bazında ayrılabilir. Sürekli işçilerin geçmiş yıllara ait izinlerini kullandırken hep bir yıl öncesinden düşünüyor buda karışıklığa neden oluyor.
- \* Gayet iyi
- \* Fikrim yok





T.C.  
MERSİN ÜNİVERSİTESİ REKTÖRLÜĞÜ  
Personel Daire Başkanlığı



Sayı : E-97454105-044-3031555  
Konu : Personel Daire Başkanlığı  
Memnuniyet Anketi

Tarih: 04/03/2025 12:33  
Sayı: E-97454105-044-3031555  
HİZMET İÇİ EĞİTİM ŞUBE  
MÜDÜRLÜĞÜ



3031555

### DAĞITIM YERLERİNE

Başkanlığımız uhdesinde yürütülen iş ve işlemlerle ilgili olarak 14.01.2025-17.02.2025 tarihleri arasında personel memnuniyet anketi yapılmıştır. Bu anketin amacı Üniversitemiz akademik, idari personel ile sürekli işçilere sunduğumuz hizmetlerle ilgili memnuniyeti ölçmek ve iyileştirmeye yönelik önerileri almaktır. Yapılan anket sonucunda katılımcılar tarafından önerilen iyileştirmeler ile ilgili yapılan işlemlere ait liste yazımız ekinde gönderilmektedir.

Bilgilerinizi ve biriminizde görev yapan akademik, idari personel ile sürekli işçilere duyurulması hususunda gereğini rica ederim.

Prof. Dr. Mehmet Çağrı ÇETİN  
Rektör Yardımcısı

Ek: Katılımcı Önerisi ile Gerçekleştirilen Gerçekleştirilecek Olan İşlemler Listesi

Dağıtım:

- Tüm Fakülteler
- Tüm Yüksekokullar
- Tüm Meslek Yüksekokulları
- Tüm Enstitüler
- Tüm Rektörlük Bölüm Başkanlıkları
- Tüm Akademik Kurul, Komisyon ve Koordinatörlükler
- Tüm Merkezler
- Tüm İdari Birimler

Bu belge güvenli elektronik imza ile imzalanmıştır.

Belge Doğrulama Kodu: 39DEC9F3-32F4-4FB6-A121-B3C23F557F10

Belge Doğrulama Adresi: <https://www.turkiye.gov.tr/merisinuni-ebys>

Adres: MEÜ Çiftlikköy Kampüsü 33110-Yenişehir/MERSİN

Ayrıntılı bilgi için: Zeliha KANMAZ KILIÇ

Telefon No: 3243600001/35047 Faks No: 3243610092

Tekniker

e-Posta: zelihak@mersin.edu.tr İnternet Adresi: [www.mersin.edu.tr](http://www.mersin.edu.tr)

Telefon No: 3243600001/35047

KEP Adresi: mersinuniversitesi@hs01.kep.tr



KATILIMCI ÖNERİSİ	GERÇEKLEŞTİRİLEN / GERÇEKLEŞTİRİLECEK OLAN İŞLEMLER
<p>Belgeye ulaşımın hızlı olması açısından personel maaşının kadrosunun bulunduğu yer değil, görevlendirildiği birimdeki tahakkuk tarafından yapılmasını veya yapılamıyorsa görevlendirildiği birim tarafından çıktı ve onay alabilmesini talep ediyorum.</p>	<p>Maaş işlemleri personelin kadrosunun bulunduğu birimin tahakkuk servisi tarafından yapılmaktadır. Üniversitemiz daire başkanlıkları maaş işlemleri Rektörlüğümüz oluru ile destek birimi olarak görevlendirilen Personel Daire Başkanlığı tarafından yapılmaktadır. Bağlı birimlerimiz kadrosunda olup 13/b ile başka birimlerde görevlendirilen personelin belge talebi dilekçe ile yapılmakta olup maaş belgeleri kişilere bizzat elden ve ıslak imzalı verilmektedir.</p>
<p>Telefonlara cevap verilmiyor, geri dönüş yapılmıyor.</p>	<p>Telefonlara cevap verilmemesi konusunda birim personellerine daha dikkatli olmaları yönünde gerekli uyarılar yapılmıştır.</p>
<p>*Mesailer neden 2 ayda bir ödeniyor aynı kurumun çatısı altında çalıştığımız ve her birimin farklı olmasından dolayı hiç memnun değilim. Mersin Üniversitesi Sağlık Araştırma Uygulama Merkezinde çalışıyorum mesailerimi 2 ayda bir almak istemiyorum. Kampüste aynı işi yapan arkadaşlarım her ay mesaisini alırken ben 2 ayda bir almak istemiyorum.</p> <p>* Mesai ücretlerini kampüs çalışanları her ay alırken hastane personelleri neden iki ayda bir almaktadır? Yemek ücretleri kampüs çalışanları gibi hastane çalışanları da maaşının içine neden yatmıyor? Kampüs çalışanlarında pago çalışma sistemi yok! Hastane personellerinde neden pago çalışma sistemi var? Pago sistemi yüzünden her ay ortalama 30 saat fazla çalışılıyor. Hastane içerisinde işçi statüsünde olup da çalışma saati olarak farklılıklar mevcut; örneğin yataklı servis sekreterleri 08.00-17.00 çalışıp öğlen bir saat mola yaparken, poliklinik sekreterleri ve hastane içerisinde sürekli işçi statüsündeki başka ofis çalışanları da aynı şekilde çalışırken, temizlik hasta bakıcı ve güvenlik görevlileri neden daha fazla çalıştırılıp pagoya borcunuzdan düşük yapılmaktadır. 12 saat çalışıp 11 saat çalışma saati girilmekte veya 9,5 saat çalıştırılıp 9 saat girilmektedir?</p>	<p>*Mesailer, Mesai Ücretleri: 4857 sayılı İş Kanununun <b>Çalışma süresi başlığı altında madde 63 'te "</b> Genel bakımdan çalışma süresi haftada en çok kırk beş saattir. Aksi kararlaştırılmamışsa bu süre, işyerlerinde haftanın çalışılan günlerine eşit ölçüde bölünerek uygulanır. <b>(Ek cümle: 10/9/2014-6552/7 md.; Değişik cümle: 4/4/2015-6645/36 md.)</b> Yer altı maden işlerinde çalışan işçilerin çalışma süresi; günde en çok yedi buçuk, haftada en çok otuz yedi buçuk saattir.</p> <p>Tarafların anlaşması ile haftalık normal çalışma süresi, işyerlerinde haftanın çalışılan günlerine, günde on bir saati aşmamak koşulu ile farklı şekilde dağıtılabılır. Bu halde, iki aylık süre içinde işçinin haftalık ortalama çalışma süresi, normal haftalık çalışma süresini aşamaz. Denkleştirme süresi toplu iş sözleşmeleri ile dört aya kadar artırılabilir. <b>(Ek cümle: 6/5/2016-6715/3 md.)</b> Turizm sektöründe dört aylık süre içinde işçinin haftalık ortalama çalışma süresi, normal haftalık çalışma süresini aşamaz; denkleştirme süresi toplu iş sözleşmeleri ile altı aya kadar artırılabilir.</p> <p>Çalışma sürelerinin yukarıdaki esaslar çerçevesinde uygulama şekilleri, Çalışma ve Sosyal Güvenlik Bakanlığı tarafından hazırlanacak bir yönetmelikle düzenlenir." denmektedir. 2 ayda bir denkleştirme yapılması mevzuatta yer almaktadır.</p> <p>*PAGO: Sağlık Araştırma ve Uygulama Hastanesi Başhekimliğinin konusudur.</p> <p>*Mesai Saatleri: Sağlık Araştırma ve Uygulama Hastanesi Başhekimliğinin konusudur.</p>